



"Nr: 02"

1980
S/W Foto, 30x45 cm



"Thron 1"

2001
S/W Foto, 21x21 cm



"Silvanas umgefallene Krücke"

1996
S/W Foto, 30x40 cm



"Thron 2"

2001
S/W Foto, 31x30 cm



"Kriegerin im weissgeschminktem Körper"

2005
S/W Foto, 30x45 cm



"Thron 3"

2005
S/W Foto, 21x30 cm



"Route 66"

1997
S/W Foto, 30x41 cm



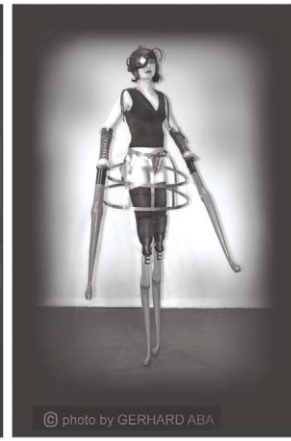
"Ich hab ihr einen Thron gebaut"

1999
S/W Foto, 20x20 cm



- Vivien -
"Vom Charme des Makels"

2005
S/W Fine Art Pigmentprint auf LW
107x169 cm



"Tryptichon - Lisa"
linker & rechter Teil

2005
S/W Fine Art Pigmentprint auf LW
gefirmist, 40x124 cm

"Tryptichon - Lisa"
Mitte

2005
S/W Fine Art Pigmentprint auf LW
gefirmist, 80x124 cm



- Gina -
"Vom Charme des Makels"

2005
S/W Fine Art Pigmentprint auf LW
107x169 cm



- Carmen -
"Vom Charme des Makels"

2005
S/W Fine Art Pigmentprint auf LW
107x169 cm

- Martina -
"Vom Charme des Makels"

2005
S/W Fine Art Pigmentprint auf LW
107x169 cm



- Andrea -
"Vom Charme des Makels"

2005
S/W Fine Art Pigmentprint auf LW
107x169 cm

- Lisa Bufano -
"Vom Charme des Makels"

2005
S/W Fine Art Pigmentprint auf LW
107x169 cm



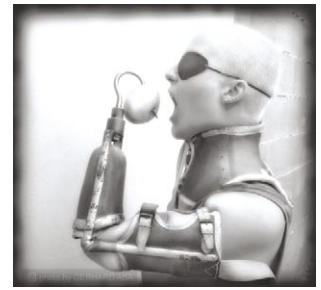


"Gina"

2005
S/W Foto, 30x45 cm

"Die einen mögen Feige die anderen Apfel"

2003
S/W Fine Art Pigmentprint auf LW gefirnist, 100x93 cm



"Die einbeinige Konkubine"

1997
S/W Foto, 30x45 cm

"Es wurde mit weisser Kreide geschrieben"

1997
S/W Foto, 26x21 cm



Mona - Lisa"

2006
S/W Foto, 30x45 cm

"Stille Wasser sind tief"

1997
S/W Foto, 30x36 cm



"Der Cokon erwacht aus seinem Puppentraum"

2006
S/W Foto, 30x45 cm

"Die stolze Helena"

1998
S/W Foto, 21x25 cm





“Und sie tanzte nur im Sommer”

1990
S/W Foto, 21x21 cm



“Ich hab ihr schwarze Strümpfe angezogen”

1989
S/W Foto, 30x40 cm



“Der Ball”

1987
S/W Foto, 30x30 cm



“Wie Schneewitchen”

1995
S/W Foto, 30x31 cm



“Nr: 01”

1980
S/W Foto, 30x32 cm

“Und dann hast du mir die Augen verbunden”

1997
S/W Foto, 30x40 cm



“Das Ritual”

2004
S/W Foto, 30x45 cm



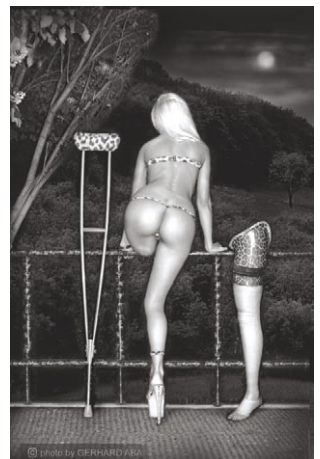
“Mir träumte von einem Flügel-schlag”

2005
S/W Foto, 30x45 cm



“Im Vollmond”

2005
S/W Foto, 30x45 cm



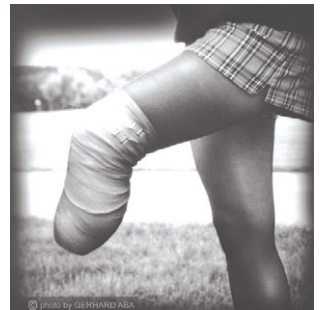


“Sphinx”

1998
S/W Foto, 30x30 cm

“Mit bestrumpfter Bandage”

1992
S/W Foto, 21x21 cm

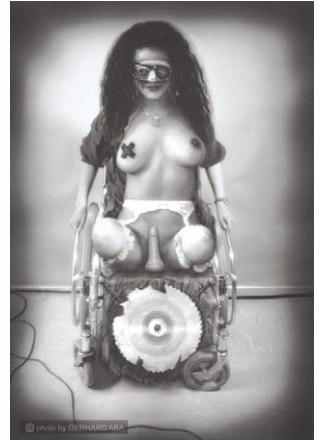


“Hannya”

2004
S/W Fine Art Pigmentprint auf LW
gefirnist, 30x40 cm

**“Das Sägeblatt wurde ihr
Zeichen”**

1992
S/W Foto, 21x30 cm



**“Nur Engel kennen keinen Ab-
grund”**

2005
S/W Foto, 30x45 cm

**“Cinderella und
der linke Schuh”**

1991
S/W Foto, 21x22 cm



**“Der rechte Fuss der Skorpions-
frau”**

1998
S/W Foto, 30x41 cm

**“Da erklang das
-Ave verum, corpus natum-”**

2000
S/W Foto, 31x30 cm



“3 Tatoos”

1989
S/W Foto, 21x28 cm





**“Meine Bandagen hab ich
abgelegt”**

2004
S/W Foto, 30x35 cm



**“Sie möchte gerne
tanzen im roten Schuh”**

1999
S/W Foto, 30x40 cm



“Doch da zuckte ihr Fuss”

2005
S/W Foto, 30x40 cm



**“Kazumis linker Fuss ruht auf
Bambusblättern”**

1999
S/W Foto, 30x40 cm